



Ultracolor Plus



Высококачественный полимеросодержащий быстросхватывающийся и быстросохнущий не выцветающий шовный наполнитель (от 2 мм до 20 мм) с гидрофобным эффектом DropEffect® и антигрибковым барьером BioBlock®

КЛАССИФИКАЦИЯ СОГЛАСНО ЕВРОНОРМЕ EN 13888

Ultracolor Plus - улучшенный (2) цементный (C) шовный наполнитель (G) принадлежащий к классу CG2.

ОБЛАСТЬ ПРИМЕНЕНИЯ

Расшивка швов на полах и стенах внутренней и внешней облицовки всех видов керамической плитки (двойного обжига, одинарного обжига, клинкера и фарфора), терракоты, каменных материалов (натуральный камень, мрамор, гранит, агломераты и т.д.), стеклянной и мраморной мозаики.

Некоторые случаи применения

- Расшивка швов на полах и стенах в местах подверженных интенсивным пешим нагрузкам (аэропорты, торговые центры, рестораны, бары и т.д.)
- Заполнение швов облицовки на полах и стенах в жилых помещениях (отели, частные дома и т.д.).
- Расшивка швов на фасадах, балконах, террасах и плавательных бассейнах.

ТЕХНИЧЕСКИЕ ХАРАКТЕРИСТИКИ

Ultracolor Plus является смесью специальных гидравлических вяжущих, высококачественных наполнителей, специальных полимеров, добавок, водных репеллентов, органических молекул и пигментов.



Ultracolor Plus



Заполнение швов на полу составом Ultracolor Plus с помощью шабры с резиновым наконечником



Заполнение швов на стене составом Ultracolor Plus с помощью резинового шпателя



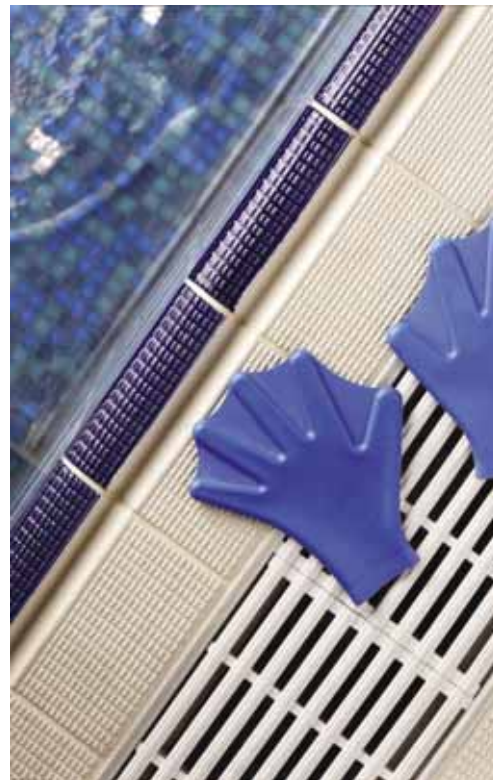
Окончательная очистка плитки с помощью губки

Ultracolor Plus, по сравнению с технологией **Ultracolor**, основанной на специальных гидравлических вяжущих, которые гарантируют отличную цветовую однородность, внесены дополнения передовых технологий, разработанных в результате исследований компании MAPEI: BioBlock® и DropEffect®. Технология BioBlock® основана на специальных органических молекулах, равномерно распределенных в составе, которые блокируют микроорганизмы являющиеся причиной образования плесени. DropEffect® технология основана на синергическом эффекте, уменьшающим водопоглощение поверхности. Свойства **Ultracolor Plus** при смешивании с водой в рекомендованной пропорции и правильном технологическом применении:

- водоотталкивающие свойства с эффектом образования капли на поверхности;
- однородность цвета и отсутствие пятен; **Ultracolor Plus** не выцветает. Из анализа сделанного на электронном микроскопе видно, что по сравнению с вяжущими на основе портландцемента в обычных цементных растворах для заполнения швов, специальные цементы в **Ultracolor Plus** не выделяют гидроксид кальция, кристаллы которого являются причиной изменения цвета в процессе гидратации;
- стойкость цвета к ультрафиолетовым излучениям и атмосферным агентам;
- быстрота высыхания и легкость удаления;
- готовность к пешим нагрузкам спустя короткий период времени;
- ровная плотная поверхность с низким водопоглощением и как следствие легкой очисткой;
- оптимальные сопротивление истиранию, прочности на сжатие и изгиб, стойкость к циклам “мороз - оттепель” и долговечность;
- хорошая стойкость к кислотам при pH > 3;
- компенсируемая усадка, следовательно, не образует трещин.

РЕКОМЕНДАЦИИ

- **Ultracolor Plus** не содержит портландцемента и не должен смешиваться с известью или другими гидравлическими вяжущими. Никогда не добавляйте воду в замес, который начал схватываться.
- Не смешивайте **Ultracolor Plus** с жесткой, солоноватой или грязной водой.
- Применяйте продукт в температурном интервале от +5°C до +35°C.



Пример заполнения швов в плавательном бассейне с помощью Ultracolor Plus

- Проводите расшивку швов только на абсолютно сухих или же гидроизолированных основаниях, избегайте образования белесой пленки на поверхности.
- После заполнения швов не рекомендуется распылять воду на поверхность **Ultracolor Plus** во избежание неоднородности цвета.
- При требованиях кислотостойкости, стерильных условий или же предъявляются повышенные требования к чистоте, используйте подходящий для таких случаев кислотостойкий шовный наполнитель.
- Не заполняйте **Ultracolor Plus** расширительные и температурные швы на стенах или полах. Используйте подходящие для таких случаев эластичные наполнители MAPEI.
- Поверхности некоторых плиток или каменных материалов могут иметь пористую или неровную поверхность. В таких случаях мы рекомендуем провести предварительный тест на легкость очищения плитки и, если это необходимо, обработать плитку защитным составом, предотвращающим проникновение затирки в поры плитки.
- Если используете кислотосодержащее чистящее средство для швов, мы рекомендуем провести предварительный тест на затирке на выцветание. Обязательно убедитесь в то, что шов был тщательно очищен от остатков чистящего средства, иначе, на швах могут остаться следы от кислоты.

ТЕХНИЧЕСКИЕ ХАРАКТЕРИСТИКИ (типичные значения)

Соответствие нормам:

- Европейская норма EN 13888 в качестве CG2
- ISO 13007-3 в качестве CG2WAF
- Американская норма ANSI A 118.7-1999

ОТЛИЧИТЕЛЬНЫЕ СВОЙСТВА МАТЕРИАЛА

Консистенция:	порошок
Цвет:	цветовая гамма 26 цветов
Объемный вес (кг/м ³):	1400
Сухой остаток (%):	100
Хранение:	12 месяцев в сухом месте в оригинальной упаковке
Опасность для здоровья согласно ЕС 1999/45:	нет. Перед употреблением прочесть параграф “Инструкции по технике безопасности” и сведения, приведенные на упаковке и паспорте безопасности материала
Таможенный код:	3824 50 90

ХАРАКТЕРИСТИКИ ПРИМЕНЕНИЯ (при тем-ре +23°C и отн. вл. 50%)

Соотношение смешивания:	100 частей Ultracolor Plus на 21-23 части воды по весу
Консистенция замеса:	текучая
Плотность смеси (кг/м ³):	1980
pH смеси:	около 11
Жизнеспособность:	20-25 минут
Температура применения:	от +5°C до +35°C
Заполнение швов после укладки	
– на стенах с обычным клеем:	4-8 часов
– на стенах с быстросхватывающимся клеем:	1-2 часа
– на стены цементно-песчаной смесью:	2-3 дня
– на пол обычным клеем:	24 часа
– на пол с быстросхватывающимся клеем:	3-4 часа
– на пол с цементно-песчаным раствором:	7-10 дней
Время ожидания перед началом очистки облицовки:	15-30 минут
Допускается легкое хождение:	приблизительно через 3 часа
Пуск в эксплуатацию:	через 24 часа (48 часов для резервуаров и плавательных бассейнов)

ОКОНЧАТЕЛЬНЫЕ ХАРАКТЕРИСТИКИ

Прочность на изгиб после 28 дней (Н/мм ²) (EN 12808-3):	9
Прочность на сжатие после 28 дней (Н/мм ²) (EN 12808-3):	40
Прочность на изгиб после циклов “мороз-оттепель” (Н/мм ²) (EN 12808-3):	9
Прочность на сжатие после циклов “мороз-оттепель” (Н/мм ²) (EN 12808-3):	40
Сопротивление истиранию (EN 12808-2):	700 (потери в мм ³)
Усадка (мм/м) EN (12808-4):	1,5
Водопоглощение (г) (EN 12808-5) после 30 минут:	0,1
Водопоглощение (г) (EN 12808-5) после 4 часов:	0,2
Стойкость к щелочам:	отличная
Стойкость к растворителям и маслам:	отличная
Стойкость к кислотам:	хорошая при pH > 3



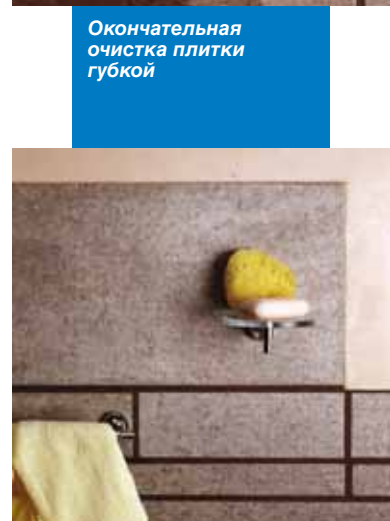
Заполнение швов на стене составом **Ultracolor Plus** с помощью резинового шпателя



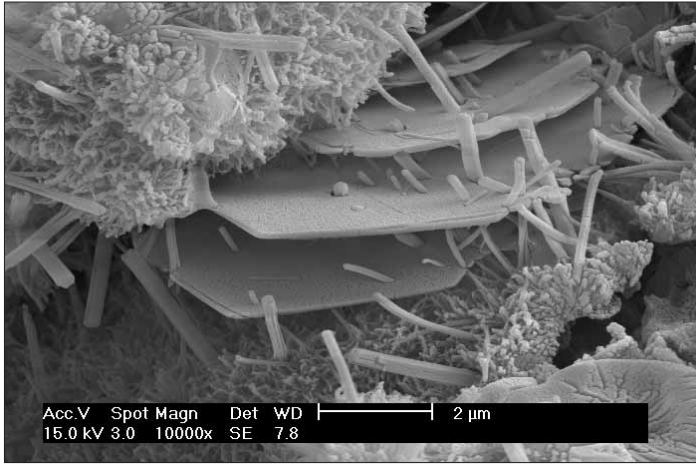
Очистка плитки теркой Scotch-Brite®



Окончательная очистка плитки губкой



Пример заполнения швов на стене, покрытой фарфоровой плиткой

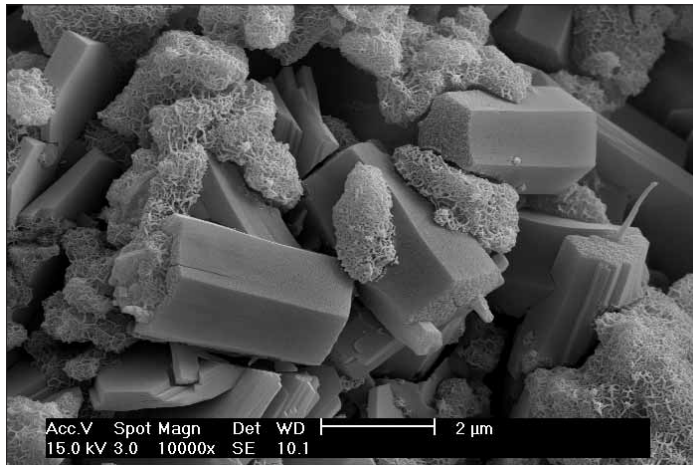


Гидратация вяжущего на основе портланд цемента в традиционных растворах для заполнения швов



Заполнение швов составом Ultracolor Plus на полу с помощью резинового шпателя

Гидратация специального цементного вяжущего в Ultracolor Plus. Обратите внимание на отсутствие пластинчатых кристаллов портландита (гидроксид кальция), который является причиной выцветания



Окончательная очистка плитки губкой

ИНСТРУКЦИЯ ПО ПРИМЕНЕНИЮ Подготовка швов

Расшивка швов может осуществляться только после того, как клей полностью схватился. Убедитесь, что истекло время ожидания указанное в Техническом паспорте на данный клей. Шов должен быть чистым, без пыли и очищен, по крайней мере, на 2/3 толщины плитки. Быстрохватывающиеся клеи и растворы, должны быть удалены пока они еще свежие.

Если плитка изготовлена из пористого материала и уложена в местах с повышенной температурой, необходимо смочить швы чистой водой.

Приготовление смеси

Засыпьте **Ultracolor Plus** в емкость без ржавчины, содержащую чистую воду в количестве 21-23% по массе. Перемешайте раствор низкоскоростной мешалкой, во избежание вовлечения воздуха, до получения однородной массы. Дайте раствору отстояться 2-3 минуты и еще раз немного перемешайте перед применением. Используйте раствор в течение 20-25 минут.

Нанесение смеси

Заполните швы с помощью специального шпателя MAPEI или резинового шпателя. Излишки раствора удаляются с поверхности диагональными движениями, пока он еще свеж.

Финишная обработка

Когда смесь потеряет пластичность и цвет станет матовым, что обычно происходит через 15-30 минут, удалите излишки **Ultracolor Plus** с помощью твердой влажной губки диагональными движениями. Чаше промывайте губку, используя две емкости с водой; одну для удаления избытков смеси с губки, а вторую, с чистой водой, для ополаскивания. Эту операцию так же можно проделать с помощью специальных машин с вращающимися дисками (Scotch-Brite®). Когда замес частично схватился (через 50-60 минут) можно разгладить поверхность швов влажной губкой Scotch-Brite® или абразивным диском. Если очистку проводить рано (влажная поверхность), некоторое количество затирки может быть удалено из шва. Если расшивка производится в очень жаркую, сухую или ветреную погоду, мы рекомендуем через несколько часов смочить швы, заполненные **Ultracolor Plus**.



Пример заполнения швов фарфоровой плитки на стенах и на полу в ванной

ТАБЛИЦА РАСХОДА В ЗАВИСИМОСТИ ОТ РАЗМЕРА ПЛИТКИ И ШИРИНЫ ШВА (КГ/М²)

Размеры плитки (мм)	Ширина шва (мм)						
	2	3	5	8	10	15	20
20 X 20 X 4	1,3						
50 X 50 X 4	0,5						
75 X 150 X 6		0,6	1,0				
100 X 100 X 6		0,6	1,0				
100 X 100 X 10		1,0	1,6				
100 X 200 X 6		0,4	0,7				
100 X 200 X 10			1,2	1,9	2,4		
150 X 150 X 6		0,4	0,6				
200 X 200 X 8		0,4	0,6				
120 X 240 X 12			1,2	1,9	2,4		
250 X 250 X 12			0,8	1,2	1,5		
250 X 250 X 20			1,3	2,0	2,6	3,8	5,1
250 X 330 X 8		0,3	0,4	0,7	0,9		
300 X 300 X 8		0,3	0,4	0,7	0,9		
300 X 300 X 10		0,3	0,5	0,9	1,1		
300 X 300 X 20			1,1	1,7	2,1	3,2	4,3
300 X 600 X 10		0,2	0,4	0,6	0,8		
330 X 330 X 10		0,3	0,5	0,8	1,0		
400 X 400 X 10		0,2	0,4	0,6	0,8		
450 X 450 X 12			0,4	0,7	0,9		
500 X 500 X 12			0,4	0,6	0,8		
600 X 600 X 12			0,3	0,5	0,6		

ФОРМУЛА ДЛЯ РАСЧЕТА ПОТРЕБЛЕНИЯ:

$$\frac{(A + B)}{(A \times B)} \times C \times D \times 1,6 = \frac{\text{кг}}{\text{м}^2}$$

- A** = длина плитки (в мм)
- B** = ширина плитки (в мм)
- C** = толщина плитки (в мм)
- D** = ширина шва (в мм)

Смачивание **Ultracolor Plus** позволяет достичь конечных характеристик в полной мере.

Окончательно очистить поверхность можно с помощью чистой сухой тряпки. Если после этого на поверхности остаются следы **Ultracolor Plus**, их можно удалить с помощью специального кислотного очистителя **Keranet**, следуя соответствующим инструкциям, по меньшей мере, через 24 часа после расшивки швов. Используйте **Keranet** только на кислотоупорных поверхностях и никогда не применяйте на мраморе или известняке.

ДОПУСКАЕТСЯ ХОЖДЕНИЕ

Для напольных покрытий приблизительно через 3 часа.

ПУСК В ЭКСПЛУАТАЦИЮ

Поверхности, обработанные с помощью **Ultracolor Plus**, могут быть пущены в эксплуатацию через 24 часа. Емкости и плавательные бассейны могут быть заполнены по прошествии 48 часов после расшивки.

Очистка

Инструменты и емкости могут быть очищены обильным количеством воды, пока **Ultracolor Plus** не схватился.

РАСХОД

Расход **Ultracolor Plus** зависит от размера плитки, ширины шва и толщины плитки. В нижеприведенной таблице приведен пример расхода затирки в зависимости от размера плитки и ширина шва в кг/м².

Ultracolor Plus

УПАКОВКА

Ultracolor Plus поставляется в мешках по 25, 2 кг, и в 5-и килограммовых алюминиевых упаковках в соответствии с цветовой гаммой.

ЦВЕТОВАЯ ГАММА

Ultracolor Plus доступен в цветовой гамме 26 цветов (см. каталог цветов).

ХРАНЕНИЕ

Срок хранения Ultracolor Plus 12 месяцев в сухом месте и оригинальной упаковке. В алюминиевой упаковке срок хранения составляет 24 месяца. По прошествии 12 месяцев время схватывания Ultracolor Plus может увеличиваться, но без изменения конечных характеристик.

ИНСТРУКЦИЯ ПО ТЕХНИКЕ БЕЗОПАСНОСТИ ПРИ ПРИГОТОВЛЕНИИ И ИСПОЛЬЗОВАНИИ

Продукт содержит специальные гидравлические вяжущие, которые в контакте с потом и другой телесной влагой могут вызывать раздражающую щелочную реакцию. Используйте защитные перчатки и очки.

Мы продаем: Лестницы, вышки-туры, пленку, бетономешалки, диски, оборудование, инструменты, электроинструменты, лакокрасочные, строительные материалы, обои, крепеж, расходники на перфораторы, товары для дома и многое другое.

Для получения более полной информации, пожалуйста, обратитесь к паспорту безопасности.

МАТЕРИАЛ ДЛЯ ПРОФЕССИОНАЛЬНОГО ИСПОЛЬЗОВАНИЯ.

ПРЕДУПРЕЖДЕНИЕ

Содержащиеся в настоящем руководстве указания и рекомендации отражают всю глубину нашего опыта по работе с данным материалом, но при этом их следует рассматривать лишь как общие указания, подлежащие уточнению и практическом опыте. Поэтому, прежде чем широко применять материал для определенной цели, следует проверить его на адекватность, предусмотренному виду употребления, принимая на себя всю полноту ответственности за последствия, связанные с применением этого материала.

Список значимых объектов, где использовался данный материал доступен по запросу и на сайтах www.mapei.ru и www.mapei.com

Интернет-магазин компании Арлинд

Arind.ru

г. Москва, 41 км МКАД,
строительная ярмарка "Славянский Мир",
рынок "Мельница". Ряд "К", павильон 4/2
@ shop@arind.ru

тел. 8 (499) 213-34-97, 8 (800) 505-01-34



Пример заполнения швов стекломозаики составом Ultracolor Plus в душевой кабине



Пример заполнения швов на кухне составом Ultracolor Plus плитки двойного обжига



МЫ СТРОИМ БУДУЩЕЕ

Любое воспроизведение или перепечатка части или целых текстов, фотографий или иллюстраций, опубликованных здесь, не разрешается и преследуется в соответствии с действующим законодательством.

(RUS) A.G. BETA

2801-10-2006